

Circuit Promotion Afrique du Sud

Valable du 1 mai au 31 août 2010

2 participants

1^{er} jour : Paris / Johannesburg

Envol pour Cape Town sur ligne régulière

2^{ème} jour : Johannesburg / Le Cap

Arrivée à l'aéroport de Cape Town.

Prise en charge d'une voiture catégorie B+ (type VW Polo ou similaire avec AC), Installation et nuit à l'Esperanza Guest House***.



3^{ème} jour : Le Cap de Bonne Espérance

Petit déjeuner sud africain.

Possibilité de visite du Cap de Bonne Espérance, les manchots à Simon's Town, le jardin botanique de Kirstenbosch, la montagne de la table.

Nuit à l'Esperanza Guest House***.

4^{ème} jour : The Wine Route

Petit déjeuner sud africain.

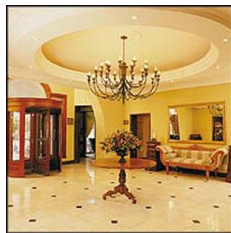
Vous avez la possibilité de visiter la "Wine Route" de la région de Stellenbosch et de Franschhoek. Vous pourrez visiter une propriété viticole et déguster des vins Sud Africains...

Route vers l'aéroport de Cape Town. Remise de votre véhicule à l'aéroport.

Vol pour Durban.

Prise en charge d'une voiture catégorie B+ (type VW Polo ou similaire avec AC).

Installation, diner et nuit au Balmoral Hotel ****



5^{ème} jour : Hluhluwe

Petit déjeuner sud africain.

Route vers Hluhluwe au Zululand. Safari dans la réserve de Hluhluwe. Cette réserve est à l'origine de la sauvegarde des rhinocéros blancs d'Afrique. Avec un peu de chance vous pourrez observer les deux types de rhinocéros, le blanc et le noir ...

Installation, dîner et nuit au Zulu Nyala Heritage*** en tented camp

6^{ème} jour : Hluhluwe

Petit déjeuner sud africain.

Safari dans la réserve dans votre propre véhicule ou en 4x4 avec un safari organisé par les rangers du parc (en option payable sur place).

Installation, dîner et nuit au Zulu Nala Heritage*** en tented camp



7^{ème} jour : Hluhluwe / Swaziland

Petit déjeuner sud africain.

Route vers le Swaziland, l'un des plus petits royaumes du monde "La Suisse de l'Afrique", non par ses banques mais par ses reliefs de collines parsemées de vaches. Visite de l'artisanat local ...

Installation et nuit à Milwane dans Big Game park en hut.

8^{ème} jour : Swaziland / Le Parc National Kruger

Petit déjeuner sud africain.

Traversée du Swaziland, et retour en Afrique du Sud.

Route vers le Parc National Kruger, l'un des plus anciens parc d'Afrique. Vous circulez sur des routes ou des pistes à la recherche des animaux sauvages. Pour ceux qui savent apprécier la nature, c'est une expérience inoubliable !

Logement seul dans un camp du parc en Chalet - bungalow climatisé (restcamp).

9^{ème} jour : Le Parc National Kruger

C'est à l'aube et en fin d'après-midi que les animaux se déplacent et que vous aurez les plus grandes chances de les apercevoir. Des safaris sont organisés par le camp, avec un ranger, matin ou soir (nocturne) (supplément payable sur place)

Logement seul dans un camp du parc en bungalow climatisé. Dans les Rest camp vous disposez d'un restaurant, cafétéria, station service, téléphone, boutique.



10^{ème} jour : Le Parc National Kruger / Blyde River Canyon

Route vers le "Highveld", vous pourrez admirer les magnifiques paysages du Canyon de la rivière Blyde, les Trois Rondavels, les marmites de géant, la fenêtre de Dieu...

Installation et nuit à l'Aventura Blydepoort en face des "Trois Rondavels".



11^{ème} jour : Blyde River Canyon / Johannesburg / départ

Petit déjeuner sud africain.

Route vers Johannesburg en cours de route après un petit détour, vous pouvez visiter un village Ndébélé aux maisons décorées de motifs géométriques de couleurs.

Remise du Véhicule à l'aéroport, vol vers la France.

12^{ème} jour : Arrivée en France

Circuit Promotion Afrique du Sud

Valable du 1 mai au 31 août 2010

2 participants

Base 2 personnes

Tarif par personne en chambre double/triple par adulte : 1 685 €

Tarif par personne en chambre double/triple par enfant (- de 12 ans) : 1 385 €

Notre tarif comprend :

- ✓ Les vols Paris / Cape Town / Johannesburg / Paris sur ligne régulière
- ✓ Le vol Cape Town / DURBAN.
- ✓ La location du véhicule de catégorie B+ (type VW Polo ou similaire avec AC), assurances standard avec franchise, kilométrage illimité, 1 conducteur supplémentaire gratuit.
- ✓ Les repas mentionnés dans l'itinéraire ci-dessus.

Notre tarif ne comprend pas :

- ✓ Les taxes d'aéroports, (à ce jour 340 € par personne)
- ✓ Les repas non mentionnés dans l'itinéraire ci-dessus.
- ✓ Les frais d'accès aux parcs et réserves naturelles qui ne peuvent être payés que sur place (Kruger National Park : R132 par personne, Hluhluwe R80 par personne)
- ✓ Les frais d'essence du véhicule.
- ✓ Les assurances personnelles, rapatriement, assistance, annulation, bagages.

Tarifs sous réserve de la disponibilité aérienne dans la classe prévue.