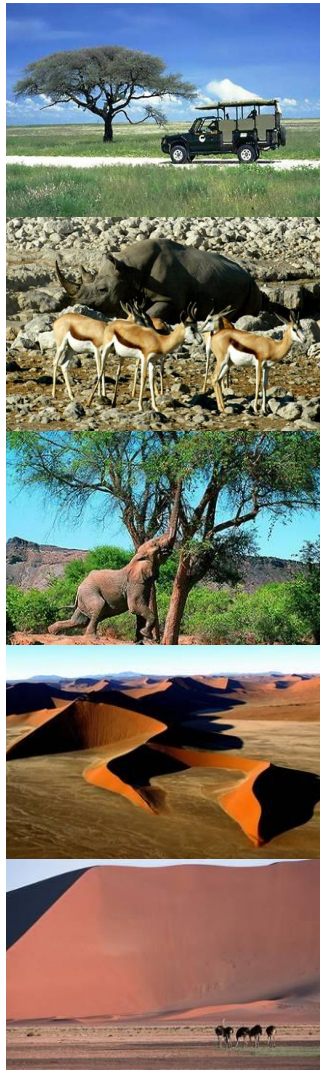


harmonie de Namibie -

**Circuit en 13 jours / 10 nuits – départ garanti à partir de
Circuit en véhicule 4x4 limité à 10 personnes par véhicule**

3 850€ par personne

Tarif présenté toutes taxes comprises



1^{er} jour. Mardi - Vol à destination de Windhoek

Embarquement sur votre vol régulier à destination de Windhoek via Johannesburg. **Dîner** et nuit à bord.

2^{ème} jour. Mercredi - Windhoek / Otjiwarongo

Petit-déjeuner à bord. Arrivée (impérative avant 13h00) et accueil à l'aéroport de Windhoek par votre guide local francophone. Départ immédiat en direction de Otjiwarongo. **Déjeuner libre.** A votre arrivée au lodge, installation dans vos chambres. **Dîner** et nuit au Otjibamba Lodge (***)

3^{ème} jour. Jeudi - Otjiwarongo / Le parc national d'Etosha (région est)

Petit-déjeuner buffet. Départ en direction du parc national d'Etosha. Arrêt en cours de route au lac Otjikoto, étrange formation géologique d'une profondeur de plus de 85 mètres et d'un diamètre de 102 mètres. A votre arrivée aux abords du parc national, installation puis **déjeuner** au camp. Dans l'après-midi départ pour un premier safari en 4x4 au sein d'Etosha. Retour au camp en fin d'excursion. **Dîner** et nuit au Mokuti Lodge (***)

4^{ème} jour. Vendredi - Le parc national d'Etosha (région est et centre)

Petit-déjeuner buffet. Départ pour une journée entièrement consacrée à la découverte de Etosha en véhicule 4x4 avec toit ouvrant. Etosha est le plus grand parc animalier de Namibie où vivent 114 espèces de mammifères et 340 variétés d'oiseaux. **Déjeuner** au camp. Retour sur la région de Namutoni / Halali en fin de journée. **Dîner** et nuit dans des Restcamp du parc (***)

5^{ème} jour. Samedi - Le parc national d'Etosha (région centre et sud)

Petit-déjeuner buffet. Départ pour une nouvelle journée de découverte d'Etosha. Route en direction de Okaukuejo situé dans la partie sud du parc national. **Déjeuner** au sein du parc. En fin de journée, installation, **dîner** et nuit en Etosha Safari Camp (***)

6^{ème} jour. Dimanche - Etosha / Grootberg

Petit-déjeuner buffet. Départ matinal en direction de la région du Damaraland. En cours de route, visite d'un village Himba afin de rencontrer ce peuple typique de la Namibie. **Déjeuner.** Continuation vers Grootberg. A votre arrivée, installation au lodge puis possibilité de faire une promenade à pied aux alentours du Lodge. **Dîner** et nuit au Grootberg Lodge (***)

7^{ème} jour. Lundi - Grootberg / Twyfelfontein

Petit-déjeuner buffet. Journée entièrement consacrée à la découverte de la région du Damaraland. Visite matinale du « Living Museum » du peuple Damara. **Déjeuner.** Dans l'après-midi, safari dans les régions reculées de Twyfelfontein à la recherche des éléphants du désert, Oryx... **Dîner** et nuit à Doro Nawas Camp (***)

8^{ème} jour. Mardi - Twyfelfontein / Swakopmund

Petit-déjeuner buffet. Visite du site de Twyfelfontein et de ses gravures rupestres, découverte de la Montagne Brûlée et des argues basaltiques. **Déjeuner.** Départ vers la côte namibienne sur une piste où l'on peut apercevoir le Brandberg – le plus haut sommet de Namibie. Continuation vers Swakopmund, la seconde plus grande ville du pays après Windhoek. A votre arrivée en fin d'après-midi, installation, **dîner** et nuit à l'hôtel Beach Lodge (***)

9^{ème} jour. Mercredi - Swakopmund / Walvis Bay / Swakopmund

Petit-déjeuner buffet. Départ matinal en direction de Walvis Bay, principal port de Namibie afin d'effectuer une excursion en bateau à la rencontre des dauphins, otaries et oiseaux de différentes espèces. **Déjeuner brunch en cours d'excursion.** Retour sur Swakopmund dans l'après-midi afin de découvrir librement cette ville au charme indéniable, baignée par le brouillard côtier et balayé par les vents du désert du Namib. Possibilité d'excursion (en supplément) sur place. **Dîner** dans un restaurant du centre ville et nuit à l'hôtel Beach Lodge (***)

10^{ème} jour. Jeudi - Swakopmund / Désert du Namib

Petit-déjeuner buffet. Départ en direction du « Kuiseb canyon » qui délimite les immenses plaines rocailleuses du nord, et la mer du sable du désert du Namib au sud. Traversée du Namib Naukluft. **Déjeuner.** Après le déjeuner, visite d'un petit vignoble avec dégustation de vin. Installation, **dîner** et nuit au Desert Homestead (***)

11^{ème} jour. Vendredi - Désert du Namib / Sossusvlei / Dead Vlei

Collation à l'aube, puis départ pour assister aux premières lueurs du lever du soleil au milieu des plus hautes dunes de monde. Découverte de Dead Vlei sur le site de Sossusvlei d'une beauté bouleversante où le temps semble s'être arrêté. **Déjeuner** au Sossusvlei Lodge. Dans l'après-midi, découverte du canyon de Sesriem, creusé par des fleuves aujourd'hui disparus. A la sortie du canyon, le paysage torturé se transforme brusquement en plaine uniforme parsemée d'îlots de pierres au milieu d'un désert de sable. **Dîner** et nuit au Desert Homestead (***)

12^{ème} jour. Samedi - Désert du Namib / Windhoek / Départ

Petit-déjeuner buffet matinal. Retour en direction de Windhoek en passant par la chaîne du Khomashochland, massif montagneux escarpé entrecoupé de gorges et de rivières saisonnières. **Déjeuner libre.** A votre arrivée à Windhoek, transfert pour l'aéroport et assistance à l'embarquement sur votre vol régulier à destination de la France. **Dîner** et nuit à bord.

13^{ème} jour. Dimanche - Arrivée en France

Petit-déjeuner à bord. Arrivée à Paris dans la matinée.

Vous avez envie de plus de découvertes ?

- ⇒ **Prolongez ce circuit par une extension au Fish River Canyon ou par une pré extension Caprivi**

Kwa de PLUS

- Circuit effectué en véhicule 4x4 avec toit ouvrant .
- Véhicule de 10 personnes maximum avec guide francophone.
- Trois nuits dans la région du Parc d'Etosha.
- Rencontre avec le peuple Himba aux coutumes ancestrales.
- Visite d'un musée dédié au peuple Damaras.

CALENDRIER DES DEPARTS 2011/ 2012L

Circuit 13 jours France / France (départ le mardi)

Déplacements effectués en véhicule 4x4 – Circuit limité à 10 personnes par véhicule

Tarifs garantis pour un parité maximale de 1 N\$ = 0.100 EURO

TARIFS VALABLES AU DEPART DE PAR/LYS/NCE/BOD/TLS/MRS/SXB/BSL (sous réserve de disponibilités)

Pour toutes les autres villes : nous consulter

MOIS	TARIFS BRUTS PAR PERSONNE EN CHAMBRE DOUBLE		
	Tarifs présentés Toutes Taxes Comprises		
	3 850 €	4 090 €	4 590 €
	Prix Choc	Prix Classique	Prix Haute Saison
NOVEMBRE 2011		08 - 22	
DECEMBRE 2011	06	20	
JANVIER 2012	17 - 31		
FEVRIER 2012		14 - 28	
MARS 2012	13 - 27		
AVRIL 2012		10 - 17 - 24	
MAI 2012		08 - 22	
JUIN 2012	05		
JUILLET 2012			10 - 24
AOUT 2012			07
SEPTEMBRE 2012		04	25
OCTOBRE 2012			09 - 23
Dates de départs et tarifs ci-dessous à confirmer – Nous consulter			
NOVEMBRE 2012		20	06
DECEMBRE 2012	04		18

SUPPLEMENT

CHAMBRE INDIVIDUELLE + 375 €

NOS TARIFS COMPRENNENT

Les tarifs présentés ci-dessus incluent toutes les taxes aériennes en vigueur au moment de la publication. Toute variation :

- des coûts de transport, notamment liés aux carburants, du taux de change, pourra amener une révision proportionnelle des prix de vente, au plus tard 30 jours avant le départ.

- Les vols internationaux : France /Johannesburg/France sur compagnie régulière (Air France/KLM, Lufthansa, British Airways, South African Airways ou Air Namibia)
- Les vols internationaux: Johannesburg/Windhoek/Johannesburg sur compagnie régulière,
- Les taxes d'aéroport internationales et nationales,
- L'accueil à l'arrivée et l'assistance d'un guide accompagnateur francophone pour la durée du circuit,
- Les transferts aéroports / hôtels / aéroports,
- L'hébergement en hôtels de 1^{ère} catégorie et catégorie Standard sur la base de chambres doubles avec bain ou douche,
- La pension complète avec petits déjeuners buffet (**excepté 2 déjeuners**),
- Les excursions et visites mentionnées au programme,
- Le transport en véhicule 4x4 de 10 places maximums,
- Les taxes locales (15% à ce jour et susceptibles d'entraîner une révision du prix en cas d'augmentation ou de diminution du taux applicable),
- Le port des bagages.

NOS TARIFS NE COMPRENNENT PAS

- Les boissons et dépenses à caractère personnel,
- **Les 2 déjeuners laissés libres compte tenu des horaires de vol (jour 2 & jour 12 du circuit)**,
- Les assurances assistance, rapatriement, bagages (si cette police d'assurance est souscrite auprès de kwamadiba, le montant est de 40 euros net par personne),
- Les assurances annulation, assistance, rapatriement, bagages (si cette police d'assurance est souscrite auprès de kwamadiba, le montant est de 60 euros net par personne),
- L'assurance annulation (si cette police d'assurance est souscrite auprès de AKILANGA, le montant est de 3% du total hors taxe),
- Les pourboires aux guides, chauffeurs et rangers.

VOS HOTELS & LODGES (ou similaires)

- **THE OTJIBAMBA LODGE (***)** à Otjiwarongo
- **THE MOKUTI LODGE (***)** avant le Parc d'Etosha (côté Namutoni)
- **HALALI RESTCAMP (***)** dans le Parc d'Etosha
- **THE ETOSHA SAFARI CAMP (***)** avant le parc d'Etosha (coté Okaukuejo)
- **THE GROOTBERG LODGE (***)** à Grootberg
- **THE DORO NAWAS CAMP (***/****)** à Twyfelfontein
- **THE BEACH LODGE (***)** à Swakopmund
- **THE DESERT HOMESTEAD (***)** à Sesriem

SARL kwamadiba au capital de 15300 € - RCS Nanterre B 438313553
Licence e-voyages n°075 03 0016
34, avenue Léon Jouhaux 92160 Antony
Tél. : 01 82 09 27 77 - Fax 01 55 59 85 69



Lors de la visite du village Himba vous ferez le don d'un sac de céréales au chef du village.

